



**HOE STIMULEER EN ONDERSTEUN JE
LEREN EN ONTWIKKELEN VAN WERKNEMERS
IN SOCIALE WERKBEDRIJVEN?**

TNO, SBCM, SW BEDRIJVEN

› INTRODUCTIE

- › Leven lang ontwikkelen (LLO) en duurzame inzetbaarheid voor de kwetsbare groep op de arbeidsmarkt
- › Hoe kan deze groep gestimuleerd worden om zich te (blijven) ontwikkelen en welke rol kan de inzet van mobiele technologie hierbij spelen?



› SBCM PROJECT ANDERS MOBIEL LEREN

- › Onderdeel van het SBCM project Samen aan de Bal in de SW
 - › Een meerjarenprogramma mede gefinancierd met middelen uit het Europees Sociaal Fonds (ESF).
 - › Gericht op het versterken van duurzame inzetbaarheid in de SW.
- › Doel: nieuwe (micro)vormen van online leren ontwikkelen om medewerkers te stimuleren in hun ontwikkeling.
- › Aanvullend onderzoek op dit project:
 - › Deels gefinancierd door SBCM & deels door TNO (uit kennisprogramma Inclusive Work)



Verbeter je vaardigheden met Online Leersnacks



**ONTDEK TIPS EN
OEFENINGEN DIE JOU
HELPEN OM LEKKER
AAN HET WERK
TE BLIJVEN!**



Dit project is mede mogelijk gemaakt door het Europees Sociaal Fonds van de Europese Unie



› AGENDA

- › Kennismaking & uitleg project (5 minuten)
- › Terugkoppeling - Quickscan literatuur en praktijkcases (10 minuten)
- › Interactieve workshop (15 minuten)
- › Wrap up (5-10 minuten)

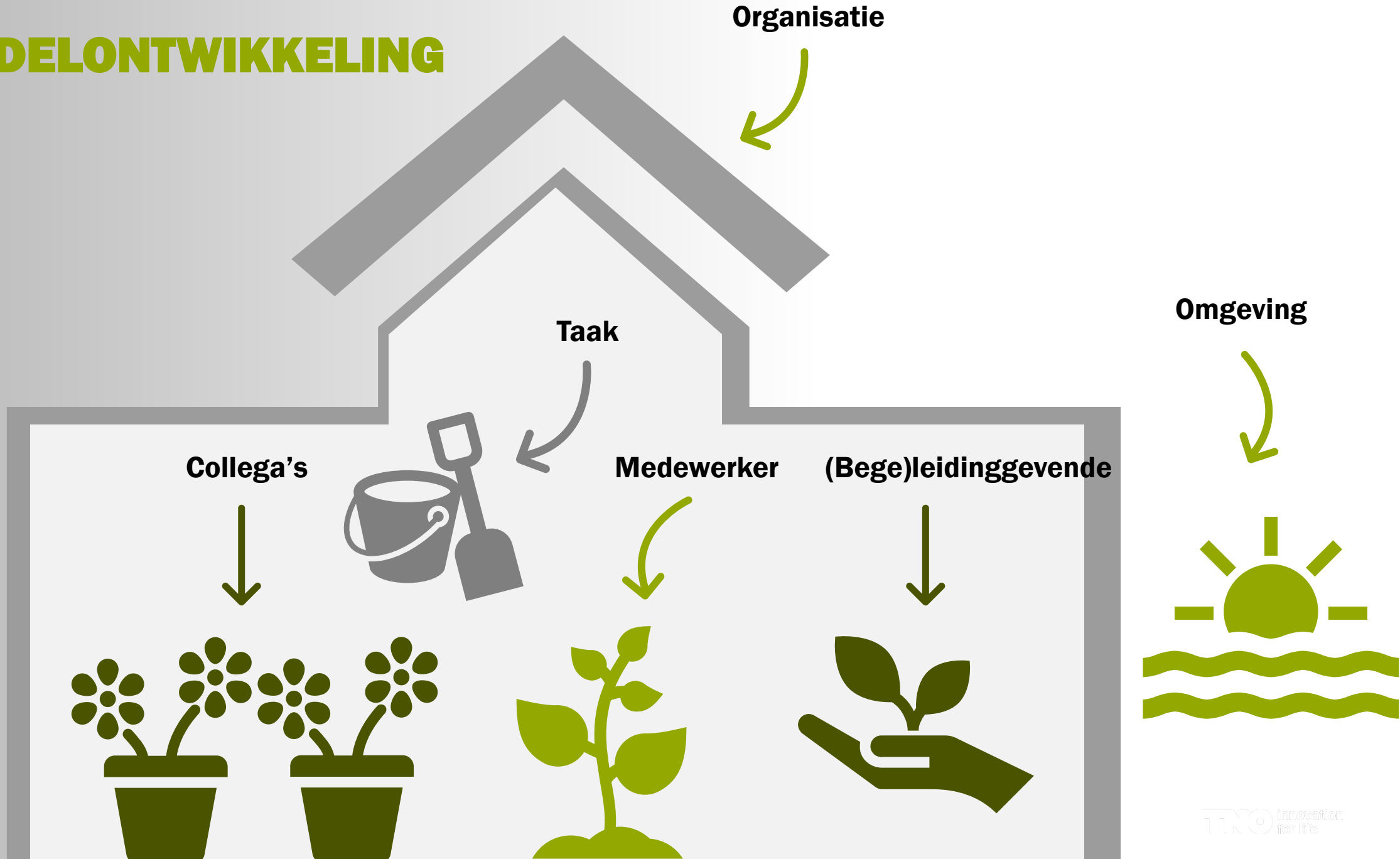


› TNO ONDERZOEK NAAR LERENDE EN INNOVATIEVE ORGANISATIES

- › Welke organisatiefactoren stimuleren lerend en innovatief gedrag van medewerkers?
- › Model ontwikkeld op basis van literatuur onderzoek, expertkennis en toetsing bij de buitenwereld
- › Inmiddels toegepast in verschillende bedrijven en sectoren



MODELONTWIKKELING



TNO MODEL VOOR LERENDE EN INNOVATIEVE ORGANISATIES



MEDEWERKER

Motivatie
Betrokkenheid
Lerend vermogen
Innovatief vermogen
Persoonskenmerken



(LEER)TAAK

Variatie
Uitdaging
Minimale arbeidsdeling
Autonomie
Balans taakeisen & regelmogelijkheden
Balans werkdruk
Balans doen & reflecteren



COLLEGA'S EN (BEGE)LEIDINGGEVENDE

Cultuur van vertrouwen & veiligheid
Sociale steun
Feedback
Mogen meedenken
Rolmodellen
Diversiteit
Interactie



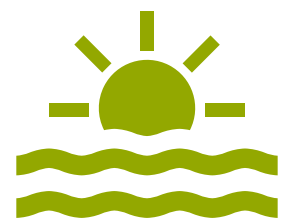
ORGANISATIE

Transparantie
Lange termijn visie
Opleiding & training
Ondersteunende technologieën



OMGEVING

Leren van externen
(andere bedrijven,
klanten, onderwijs)
Mobiliteit



› HOE GEVEN SOCIALE WERKBEDRIJVEN HET LEREN EN ONTWIKKELEN VORM (2 CASEBESCHRIJVINGEN)



› Medewerker, taak

- › Opdoen positieve leerervaringen
- › Stimuleren gevarieerde doelgroep is maatwerk (self-efficacy, motivatie, zelfregie)
- › Trainen medewerkersvaardigheden en vakvaardigheden

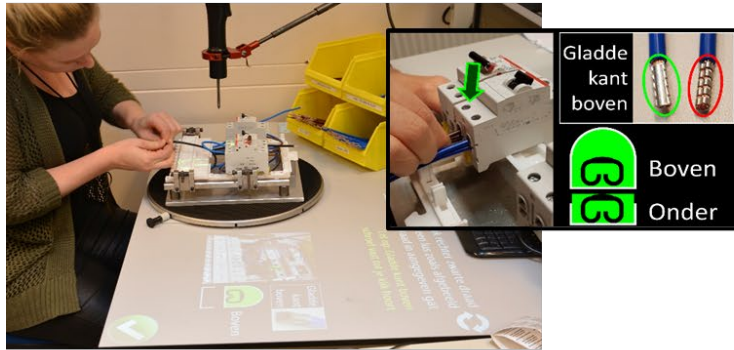


› Collega's, leidinggevenden en organisatie

- › Van productie naar leer-en ontwikkelomgeving
- › Inzichtelijk en transparant maken (langetermijn)visie
- › Eenduidige structuur leren en ontwikkelen rondom medewerkers en begeleiders & inbedding -> uitwerking in praktijk soms anders
- › Veel informeel leren & aanbod formeel leren, geen structurele invulling
- › Stelt eisen aan (kennis, houding en vaardigheden van) (bege)leidinggevende
- › Heldere systematiek nodig voor in kaart brengen, documenteren & monitoren -> wisselend consistent/concreet
- › Verschillende hulpmiddelen/technologie



VOORBEELDEN INCLUSIEVE TECHNOLOGIE



Beamer project [link](#) [link](#)



Collaborative robots [link](#)

leersnacks



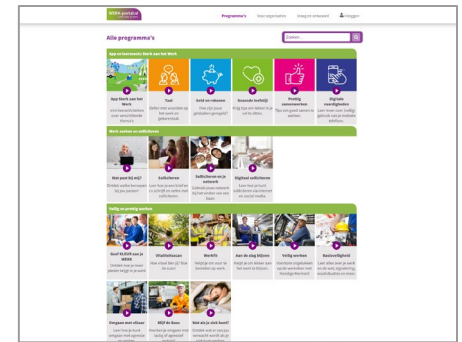
Tablets met werkinstructies [link](#)



GroenWerkt! App [link](#) [video](#)

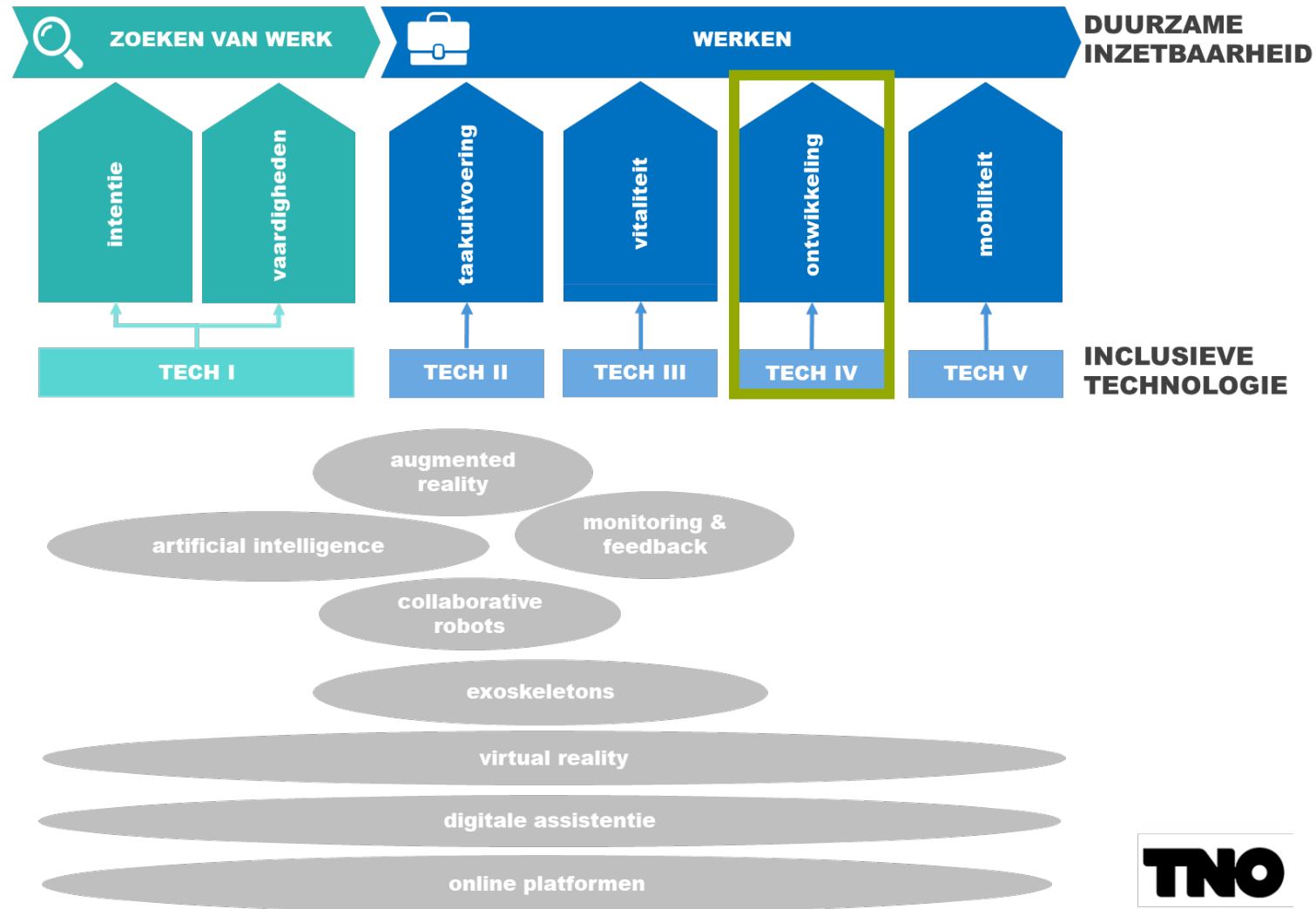


VR voor Baanorientatie [link](#) [video \(2:45\)](#)



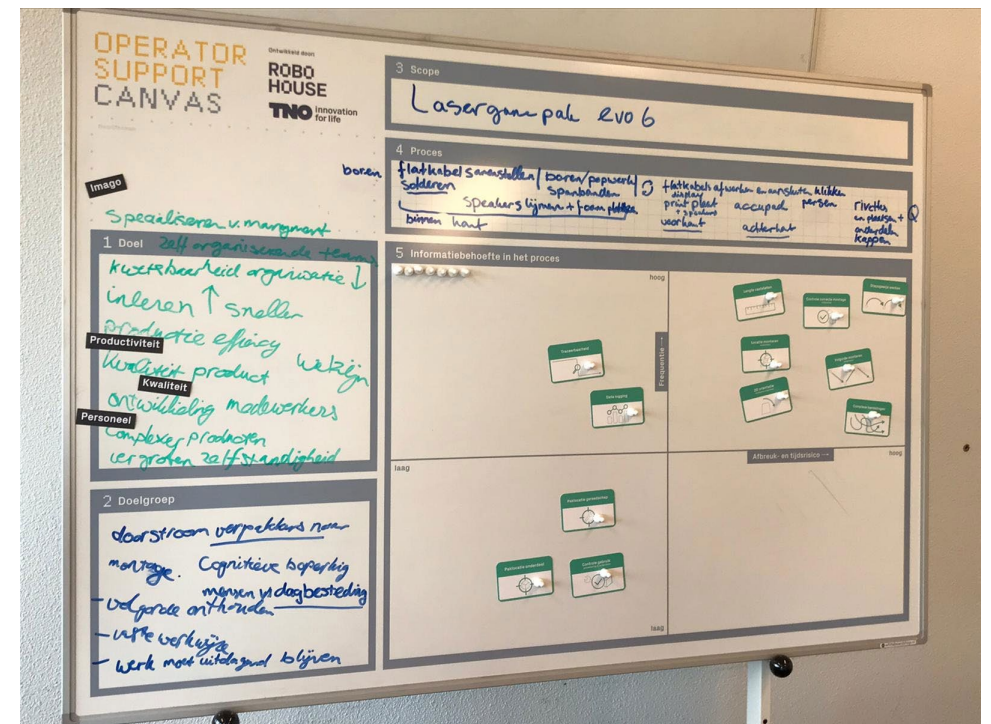
[WERK-Portal](#)

› AAN DE SLAG MET INCLUSIEVE TECHNOLOGIE



› TIPS SUCCESVOLLE INZET TECHNOLOGIE OP DE WERKVLOER

- › Start bij knelpunten, gebruikers en behoeftes i.p.v. bij de technologie (o.a. canvassessie met stakeholders)
- › Betrek gebruikers in de ontwikkeling (co-creatie)
- › Maak er een project (team, tijd, plan)
- › Laat u begeleiden
- › Creëer draagvlak + verandering kost tijd
- › Voer een pilot uit
- › Meet effecten
 - › (o.a. inzetbaarheid, toegang tot werk, productiviteit, inleertijd, self-efficacy, houding tov technologie)
- › Denk na over groei en opschaling
- › Deel ervaringen en bouw aan een netwerk



INTERACTIEVE WORKSHOP



Hoe kijken jullie naar de inzet van (mobiele) technologie bij het ondersteunen van leren en ontwikkelen bij de doelgroep?



We zien (mobiele) technologie als een goede manier om leren en ontwikkelen te ondersteunen



We staan er voor open, maar hebben wel onze twijfels



We zien daar geen heil in





INTERACTIEVE WORKSHOP

- Brainstorm over de inzet van (mobiele) technologie bij leren en ontwikkelen
 - Totaal 4 groepjes:
 - 2 groepjes richten zich op de medewerker, 2 groepjes richten zich op de begeleider/leidinggevende

› **INTERACTIEVE WORKSHOP**

WELKE VRAGEN GA JE MEE AAN DE SLAG?

› **Groepjes gericht op medewerker:**

- › Welke (mobiele) technologie gebruiken jullie om leren en ontwikkelen te ondersteunen bij medewerkers?
- › Kun je een voorbeeld noemen van een (mobiele) technologie die heel goed werkt, en welke niet?
- › Welke randvoorwaarden zijn nodig voor een succesvolle inzet van (mobiele) technologie binnen de organisatie?

› **Groepjes gericht op begeleider/leidinggevende:**

- › Welke (mobiele) technologie gebruiken begeleiders/leidinggevenden in jullie bedrijf, zodat zij de ontwikkeling van medewerkers (beter) kunnen ondersteunen?
- › Kun je een voorbeeld noemen van een (mobiele) technologie die heel goed werkt, en welke niet?
- › Welke randvoorwaarden zijn nodig voor een succesvolle inzet van (mobiele) technologie binnen de organisatie?

WRAP-UP

Wat neem je mee?



› **BEDANKT VOOR
JULLIE AANDACHT**

MEER INFORMATIE:

KIM.KRANENBORG@TNO.NL

LINDA.KOOPMANS@TNO.NL



› MEER WETEN?

- › Tijdschrift voor HRM: [Artikel “Stimuleren van leren en innoveren is integrale uitdaging”](#)
- › TNO rapport [“Lerende en innovatieve organisaties”](#)
- › TNO site [“Toekomstbestendige organisaties”](#) en [“Duurzame arbeidsparticipatie“](#) en [inclusive work](#)
- › SER kennisdocument [Eigen Regie “Stimuleren van eigen regie op loopbaan en ontwikkeling”](#)
- › TNO white paper [‘SKILLS GEVRAAGD!’](#)
- › TNO white paper [“Meer mensen aan het werk door inclusieve technologie?”](#)
- › Artikel Sociaal Bestek [“Mentorwjs als hulp bij inclusief werkgeverschap”](#)
- › TNO rapport [“Vakman nieuwe stijl”](#)
- › Pilots inclusieve technologie [Kennisalliantie Inclusie en Technologie \(inclusievetechologie.nl\)](#)